



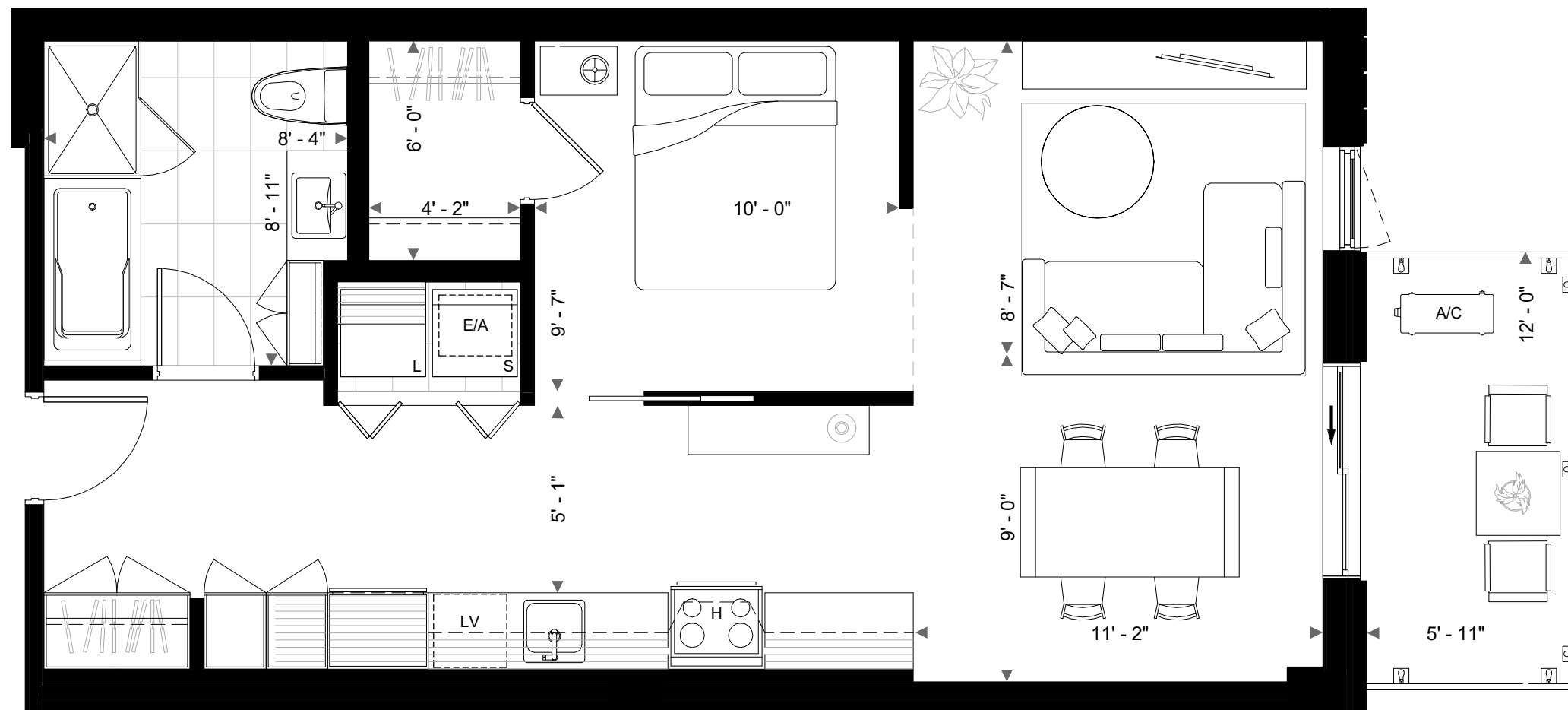
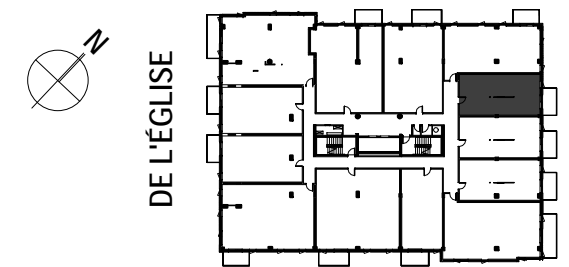
# CAMPARI LOCATIF

## 205 @ 1005

### 1 CHAMBRE

SUPERFICIE	670 pc	62.28 mc
SUPERFICIE BALCON	613 pc	56.98 mc
	71 pc	6.64 mc

MONTREUIL



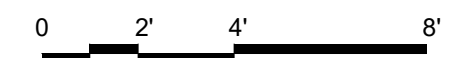
#### NOTES :

1. LA SUPERFICIE EST CALCULÉE EN INCLUANT LES MURS EXTÉRIEURS ET LA MOITIÉ DES MURS MITOYENS.
2. LES DIMENSIONS ET SUPERFICIES SONT APPROXIMATIVES ET SUJETTES À CHANGEMENTS. LA DIMENSION, ET LA QUANTITE DES ÉLÉMENTS DE STRUCTURE (COLONNES ET/OU MUR DE CONTREVENTEMENT) PEUVENT ÊTRE MODIFIÉES SANS PRÉAVIS.
3. DES RETOMBÉES DE PLAFOND EN GYPSE SERONT NÉCESSAIRES AU PASSAGE DE LA MÉCANIQUE DU BÂTIMENT (PEUVENT ÊTRE MODIFIÉES SANS PRÉAVIS).
4. LA POSITION ET LA GRANDEUR DES FENÊTRES AUX ÉTAGES PAIRS ET IMPAIRS VARIENT.
5. LE MOBILIER ET LES ÉLECTROMÉNAGERS (DE DIMENSIONS STANDARDS) SONT MONTRÉS À TITRE INDICATIF SEULEMENT.

- 205
- 305
- 405
- 505
- 605
- 705
- 805
- 905
- 1005

#### LÉGENDE:

- E/A : ÉCHANGEUR D'AIR
- L/S : LAVEUSE/SÉCHEUSE
- LV : LAVE-VAISSELLE
- H : HOTTE CHEMINÉE
- A/C : AIR CLIMATISÉ



#### NOUS JOINDRE:

418 780-6248

[camparilocatif@gmail.com](mailto:camparilocatif@gmail.com)